

BÂTIMENT DE 7 ÉTAGES

# CONDOS LOCATIFS SUR LA GARE.

TOUT NEUF,  
TOUT INCLUS  
ET ACCESSIBLE.

# CONDOS LOCATIFS SUR LA GARE

# QUARTIER 7

## DEVIS DESCRIPTIF

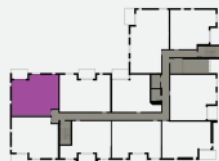
- Unités 3 ½ - 4 ½ - 5 ½
- Insonorisation supérieure (structure d'acier avec plancher de béton)
- Climatiseur mural
- Finition haut de gamme
- Espace à aire ouverte
- Design fonctionnel et moderne
- Vaste balcon
- Stationnement intérieur sécurisé avec caméra de surveillance
- Rangement intérieur
- Espace moto et vélo
- Borne de recharge
- Piscine chauffée
- Lounge
- Gym



GESTION **DANAM  
LACOURSE**

**QUARTIER7**MASCOUCHE.COM  
450 477-7544

# BÂTIMENT DE 7 ÉTAGES



989 pi<sup>2</sup> • 4 1/2 • TYPE 4

UNITÉS 101 | 201 | 301 | 401 | 501 | 601 | 701

Note: Toutes les dimensions indiquées sont approximatives et sujettes à changements sans préavis. Les meubles et tous les éléments décoratifs ne sont pas inclus. Les textures et couleurs sont données à titre indicatif seulement.

[QUARTIER7MASCOCHE.COM](http://QUARTIER7MASCOCHE.COM) 450 477-7544

GESTION  
**DANAM  
LACOURSE**

CONDOS  
LOCATIFS  
SUR LA GARE

# QUARTIER